



## SPEZIFIKATION C390

### HAUPTABMESSUNGEN

gemäß ISO 8666

Länge über alles	11.99 m	39' 4"
Länge über alles - mit Plattform	12.50 m	41' 0"
Länge Rumpf	11.00 m	36' 1"
Breite	3.85 m	12' 8"
Tiefgang	1.19 m	3' 11"
Höhe	3.80 m	12' 6"
Kraftstofftank	900 l	198 UK gal
Wassertank	400 l	88 UK gal
Verdrängung	10.52 t	10.35 UK t
CE-Kategorie	B - 10	C - 14

### MOTOR STANDARD

2 x Volvo Penta D4 320 HP stern drive      27 Knoten\*

### MOTOR OPTION

2 x Volvo Penta D6 380 HP stern drive      34 Knoten\*



\*Alle Leistungsangaben erfolgen nach bestem Wissen und sind als Orientierungswerte aufzufassen. Diese Angaben garantieren nicht die Höchstgeschwindigkeit, da diese insbesondere von Faktoren wie der Sauberkeit des Rumpfes, dem Zustand des Propellers, dem zu tragenden Gewicht und der Luft-/ Wassertemperatur abhängen. Die Leistungskraft kann außerdem von der Zusatzausstattung beeinflusst werden. SEALINE behält sich das Recht vor die Spezifikationen, im Einklang mit der Unternehmensphilosophie zur Forschung und Entwicklung, zu ändern. Die Standardpropeller werden, gemäß der Auflagen von Volvo, in Greifswald getestet. Angaben ohne Gewähr, Irrtümer und technische Änderungen vorbehalten. Spezifikationen und Materialien können ohne vorherige Ankündigung geändert werden. Weitere Informationen hierzu erhalten sie von Ihrem Händler. Gültig ab 2021.01.01.



ROOF

D1



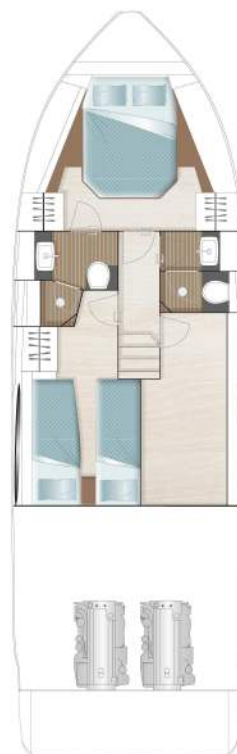
MAIN DECK  
standard

D2



MAIN DECK  
optional

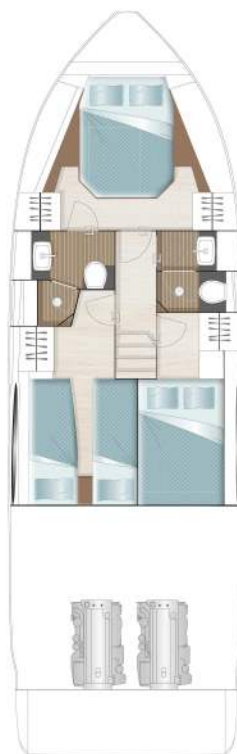
B1



LOWER DECK  
standard

A1

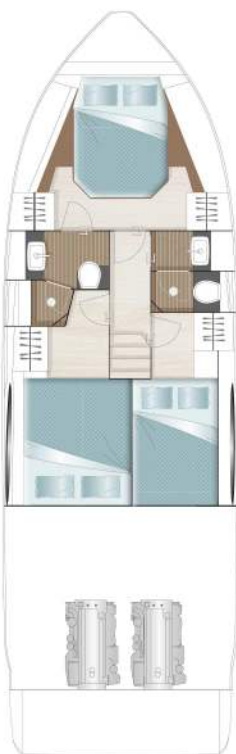
C1 B1



LOWER DECK  
optional

A1

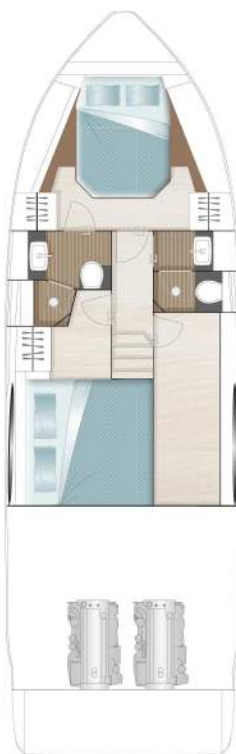
C2 B2



LOWER DECK  
optional

A1

C2 B3



LOWER DECK  
optional

A1

C3

## RUMPF

- GFK-Rumpf, ISO NPG Gelcoat, Farbe: STAR WHITE, erste Lage mit Vinylesterharz, Sandwichkonstruktion, Strukturschotten aus Verbundmaterial
- Wasserpass, Isophthal-Gelcoat, Farbe: BLACK
- A-Säule, achtern, foliert in GREY mit SEALINE Logo
- 1 Rumpffenster (Eignerkabine Stb)
- 4 Rumpffenster mit Luke zum Öffnen (Eignerkabine Bb, VIP Kabine und Bäder)

## DECK & COCKPIT

- GFK-Deck mit in der Form eingebrachten Struktur für Antirutsch-Oberfläche, ISO NPG Gelcoat, Farbe: STAR WHITE, erste Lage mit Vinylesterharz, Sandwichkonstruktion. Ankerkasten selbstlenzend. Edelstahl-Ankerarm.
- Scheuerleiste, Farbe: BLACK
- SEALINE Steuerrad mit Gashebel
- Windschutzscheibe mit Scheibenwischer und Scheibenwaschanlage
- Cockpit Dach, manuell zu Öffnen
- Panorama-Seitenglasfensterfront, Oberlicht im Salon und 2 zu öffnende Luken im Salon
- Falttür zwischen Cockpit und Küche sowie Klappfenster zum Cockpit
- GFK-Badeplattform inkl. Badeleiter mit Handgriff und Dusche mit Heiß- und Kaltwasser und Edelstahl-Relingsdurchstieg
- Manuelle Motorraumklappe
- Edelstahl-Bugkorb, 4 Edelstahl-Festmacherklampen, Edelstahl-Handläufe
- L-förmige Sitzgruppe mit fester Rückenlehne achtern und Bb, mit Stauraum und Teakbar
- Sitzgelegenheit am Bug

## ANTRIEB

- Schallisolierter Motorraum inkl. Lüftern mit integriertem Feuerlöschsystem, automatisch und manuell auslösbar, Batteriepaket - Motoren: 2x 90 Ah / 12 V, Batterieladegerät 35 A (nur für Motorbatterien)
- 2 Volvo Penta D4-320 (320 PS) - DUOPROP STERN DRIVE mit Propeller H4, 2 Volvo Motorinstrumente, 2,5" Displays
- Kraftstofftank, Kapazität: 900 Liter
- Kraftstofffilter

## AUSRÜSTUNG / GERÄTE

- 12 V und 230 V elektrisches System mit 230 V Landstromanschluss und Steckdosen im Salon (1), Eignerkabine (2), VIP Kabine (1), Pantry (2), Toiletten (2), Motorraum (1), 12 V am Armaturenbrett (1) und im Stauraum (1)
- Batteriepaket, Kapazität: 1x 260 Ah, Ladegerät für Servicebatterie: 50 A
- Länderversion: EU / AUS
- Manuelle Toiletten
- Licht in den Kabinen, im Salon und in der Küche mit Dimmer. Dimmbare indirekte Beleuchtung sowie Leselampen in den Kabinen. Beleuchtung in den Toiletten, im Cockpit und im Motorraum
- Windschutzscheiben-Belüftung
- Fäkalientank (170 l)
- Wassertank (400 l) mit Füllstandsanzeige, Frischwasserpumpe und Boiler (40 l)
- Bilgepumpen: automatisch elektrisch (2) und manuelle Notfallpumpe im Cockpit (1)

## NAVIGATIONSINSTRUMENTE

- Standard Armaturenbrett mit Motorraumfeuerlöschsystem
- Kompass
- Navigationsbeleuchtung

## LAYOUT & INTERIOR

- A1: Eignerkabine mit Doppelbett, 2 Schränken und Sideboards mit Stauraum sowie 2 Nachtschränken. Integrierte Schublade unterhalb des Bettes. 3 Oberlichter, 1 zum Öffnen. Voll ausgestattetes Bad mit separater Dusche und Oberlicht sowie Duschsitz mit Holzbelag.
- B1: VIP Kabine mit 2 Einzellbetten, Kleiderschrank und Sideboard mit Stauraum an Bb, Oberlicht
- C1: Stauraum und voll ausgestattetes Tagesbad mit separierter Dusche mit Sitz an Stb
- D1: Salon mit "L"-förmigem Sofa, Pilotsitz, Pantry mit Stauraum, Kühlschranks mit Gefrierfunktion, Gasherd mit 2 Flammen, Gasofen und Spüle mit Abfluss
- Salon Tisch mit festem Tischbein
- Arbeitsflächen in der Küche in BISTRO (gemäß Farbauswahl)

## POLSTER & HOLZ

- Polster in der Ausführung CASABLANCA, Farbe: PEARL WHITE (gemäß Farbauswahl)
- Außenpolster in der Ausführung SARDINIA, Farbe: GULL WING (gemäß Farbauswahl)
- Steuermannssitz in CASABLANCA, Farbe: PEARL WHITE (gemäß Farbauswahl), Bettrahmen und Kopfenden in allen Kabinen in Textil, Farbe: SILVERTEX ANTHRACITE
- Standardmatratzen in allen Kabinen
- Möbel in hochwertigem Bootsbausperrholz in der Ausführung: MADISON WOOD (gemäß Farbauswahl)
- Fußboden in Salon, Pantry und Kabinen - AUSTRALIAN ACACIA (gemäß Farbkarte)

## TRANSPORT

- Übersicht der Feuerlöschpositionen an Bord (Feuerlöscher sind nicht im Lieferumfang enthalten), SEALINE Handbuch in SEALINE Dokumententasche