



SPEZIFIKATION C390v

HAUPTABMESSUNGEN gemäß ISO 8666

Länge über alles	12.42 m	40' 9"
Länge Rumpf	11.96 m	39' 3"
Breite	3.85 m	12' 8"
Tiefgang	0.96 m	3' 2"
Höhe (DWL)	3.86 m	12' 8"
Kraftstofftank	1140 l	250 UK gal
Wassertank	400 l	88 UK gal
Verdrängung	10.36 t	10.20 UK t
CE-Kategorie	B - 10	C - 14

MOTOR OPTION

2 x Suzuki 350 PS duoprop 32 kn* (TBC)



* Max. Motorenstärke: 2x350 PS; max. Geschwindigkeit: 40 Knoten. SEALINE behält sich das Recht vor die Spezifikationen, im Einklang mit der Unternehmensphilosophie zur Forschung und Entwicklung, zu ändern. Angaben ohne Gewähr, Irrtümer und technische Änderungen vorbehalten. Spezifikationen und Materialien können ohne vorherige Ankündigung geändert werden. Weitere Informationen hierzu erhalten sie von Ihrem Händler. Gültig ab 2021.01.01.



ROOF

D1



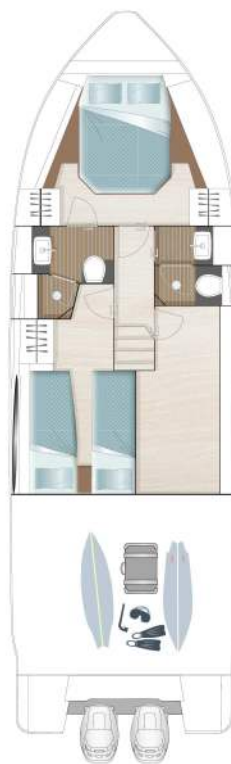
MAIN DECK
standard

D2



MAIN DECK
optional

B1

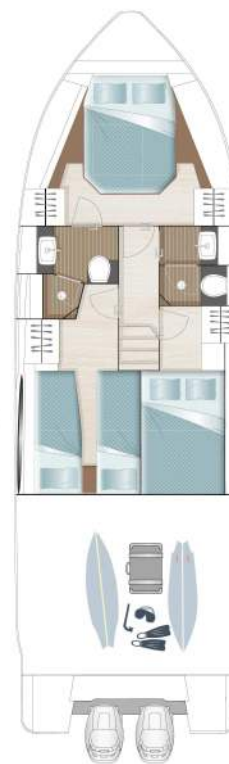


LOWER DECK
standard

A1

C1

B1

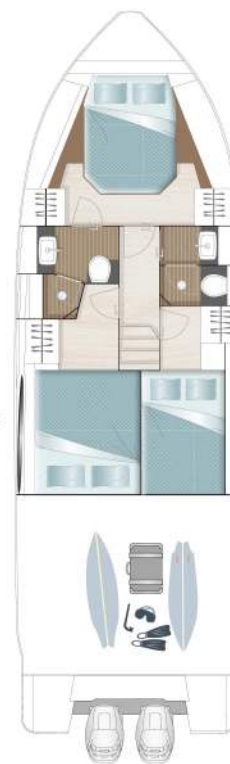


LOWER DECK
optional

A1

C2

B2

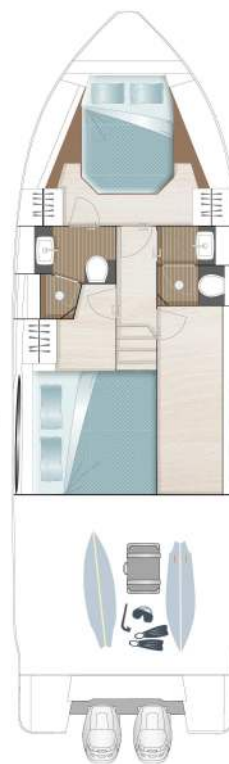


LOWER DECK
optional

A1

C2

B3



LOWER DECK
optional

A1

C3

RUMPF

- GFK-Rumpf, ISO NPG Gelcoat, Farbe: STAR WHITE, erste Lage mit Vinylesterharz, Sandwichkonstruktion, Strukturschotten aus Verbundmaterial
- Wasserpass, Isophthal-Gelcoat, Farbe: BLACK
- A-Säule, achtern, foliert in GREY mit SEALINE Logo
- 1 Rumpffenster (Eignerkabine Stb)
- 4 Rumpffenster mit Luke zum Öffnen (Eignerkabine Bb, VIP Kabine und Bäder)

DECK & COCKPIT

- GFK-Deck mit in der Form eingebrachten Struktur für Antirutsch-Oberfläche, ISO NPG Gelcoat, Farbe: STAR WHITE, erste Lage mit Vinylesterharz, Sandwichkonstruktion. Ankerkasten selbstlenzend. Edelstahl-Ankerarm.
- Gummischeuerleiste, Farbe: BLACK
- SEALINE Steuerrad
- Windschutzscheibe mit Scheibenwischern und Scheibenwaschanlage
- Cockpitdach, manuell zu Öffnen
- Panorama-Seitenglasfensterfront, Oberlicht im Salon und 2 zu öffnende Luken im Salon
- Falttür zwischen Cockpit und Küche sowie Klappfenster zum Cockpit
- 2 seitliche GFK-Badeplattformen inkl. Badeleiter mit Handgriff und Dusche mit Heiß- und Kaltwasser und Edelstahl-Relingsdurchstieg
- Manuelle Stauraumklappe im Cockpit
- Edelstahl-Bugkorb, 4 Edelstahl-Festmacherklampen, Edelstahl-Handläufe
- L-förmige Sitzgruppe mit fester Rückenlehne achtern und Bb, mit Stauraum und Teakbar
- Sitzgelegenheit am Bug

ANTRIEB

- Vorbereitung für Motorbatterie inklusive Hauptschalter
- Kraftstofftank, Kapazität: 1140 Liter

AUSRÜSTUNG / GERÄTE

- 12 V und 230 V elektrisches System mit 230 V Landstromanschluss und Steckdosen im Salon (1), Eignerkabine (2), VIP Kabine (1), Pantry (2), Toiletten (2), Motorraum (1), 12 V am Armaturenbrett (1) und im Stauraum (1)
- Batteriepaket, Kapazität: 1x 260 Ah, Ladegerät für Servicebatterie: 50 A
- Länderversion: EU / AUS
- Manuelle Toiletten
- Licht in den Kabinen, im Salon und in der Küche mit Dimmer. Dimmbare indirekte Beleuchtung sowie Leselampen in den Kabinen. Beleuchtung in den Toiletten, im Cockpit und im Motorraum
- Windschutzscheiben-Belüftung
- Fäkalientank (170 l)
- Wassertank (400 l) mit Füllstandsanzeige, Frischwasserpumpe und Boiler (40 l)
- Bilgenpumpen: automatisch elektrisch (2) und manuelle Notfallpumpe im Cockpit (1)

NAVIGATIONSINSTRUMENTE

- Standard Armaturenbrett
- Kompass
- Navigationsbeleuchtung

LAYOUT & INTERIOR

- A1: Eignerkabine mit Doppelbett, 2 Schränken und Sideboards mit Stauraum sowie 2 Nachtschränken. Integrierte Schublade unterhalb des Bettes. 3 Oberlichter, 1 zum Öffnen. Voll ausgestattetes Bad mit separater Dusche und Oberlicht sowie Duschsitz mit Holzbelag.
- B1: VIP Kabine mit 2 Einzellbetten, Kleiderschrank und Sideboard mit Stauraum an

Bb, Oberlicht

- C1: Stauraum und voll ausgestattetes Tagesbad mit separierter Dusche mit Sitz an Stb
- D1: Salon mit "L"-förmigem Sofa, Pilotsitz, Pantry mit Stauraum, Kühlschrank mit Gefriereinheit, Gasherd mit 2 Flammen, Gasofen und Spüle mit Abfluss
- Salon Tisch mit festem Tischbein
- Arbeitsflächen in der Küche in BISTRO (gemäß Farbauswahl)

POLSTER & HOLZ

- Polster in der Ausführung CASABLANCA, Farbe: PEARL WHITE (gemäß Farbauswahl)
- Außenpolster in der Ausführung SARDINIA, Farbe: GULL WING (gemäß Farbauswahl)
- Steuermannssitz in CASABLANCA, Farbe: PEARL WHITE (gemäß Farbauswahl), Betrahmen und Kopfen in allen Kabinen in Textil, Farbe: SILVERTEX ANTHRACITE
- Standardmatratzen in allen Kabinen
- Möbel in hochwertigem Bootsbausperrholz in der Ausführung: MADISON WOOD (gemäß Farbauswahl)
- Fußboden in Salon, Pantry und Kabinen - AUSTRALIAN ACACIA (gemäß Farbkarte)

TRANSPORT

- Übersicht der Feuerlöcherpositionen an Bord (Feuerlöcher sind nicht im Lieferumfang enthalten), SEALINE Handbuch in SEALINE Dokumententasche